



# Wolfsmonitoring in Brandenburg

Dr. Anja Kayser

15.11.2023

LfU Brandenburg N3 Wolf- und Bibermonitoring

[Anja.kayser@lfu.brandenburg.de](mailto:Anja.kayser@lfu.brandenburg.de)

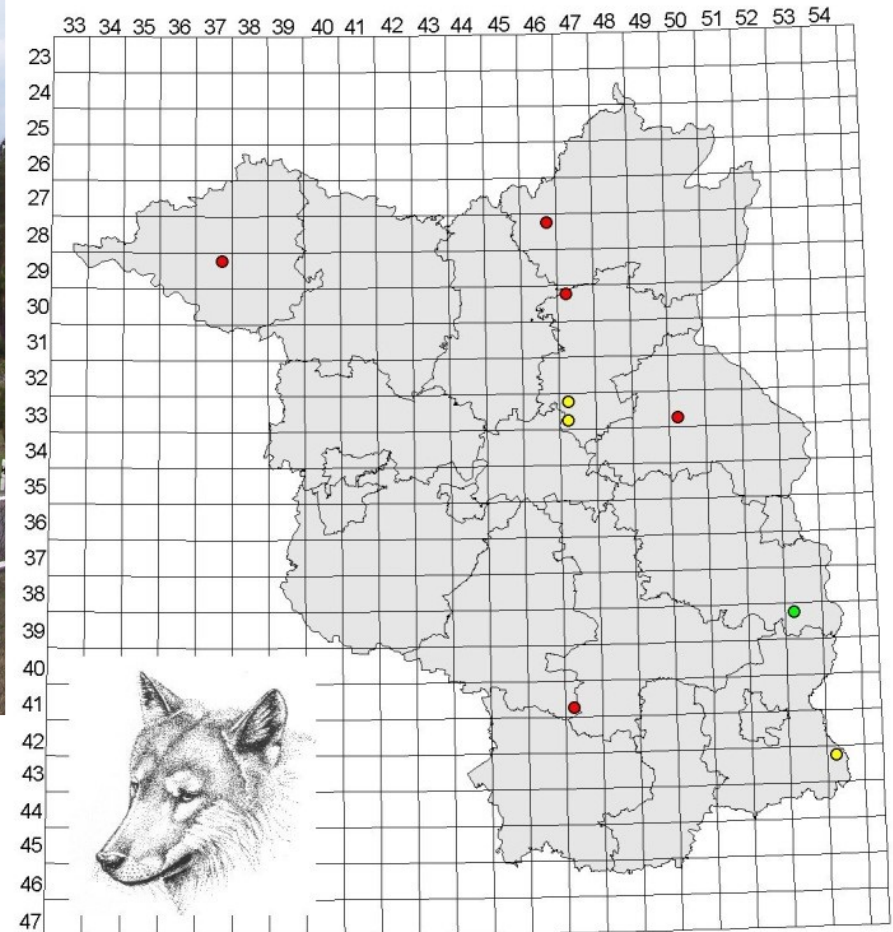


# 1990-2007



**Sowie 3 Verkehrsoffer**

## WOLFSNACHWEISE IN BRANDENBURG NACH 1990



Stand: 09/2007

- geschossen
- überfahren
- gefangen



10 0 10 20 30 Kilometer

Datenbearbeitung : J. Teubner, Landesumweltamt Brandenburg - Naturschutzstation Zippelsförde

# Wolfsmonitoring

Entsprechend bundesweit einheitlichen Monitoringstandards <https://www.dbb-wolf.de/Wolfsmanagement/monitoring/monitoring>



Ehrenamtliche Wolfsbeauftragte



Beauftragte Büros



Bundesanstalt für Immobilienaufgaben BIMA



HNE Eberswalde



Landesbetrieb Forst Brandenburg LFB, Landesjagdverband



Bürgerinformationen



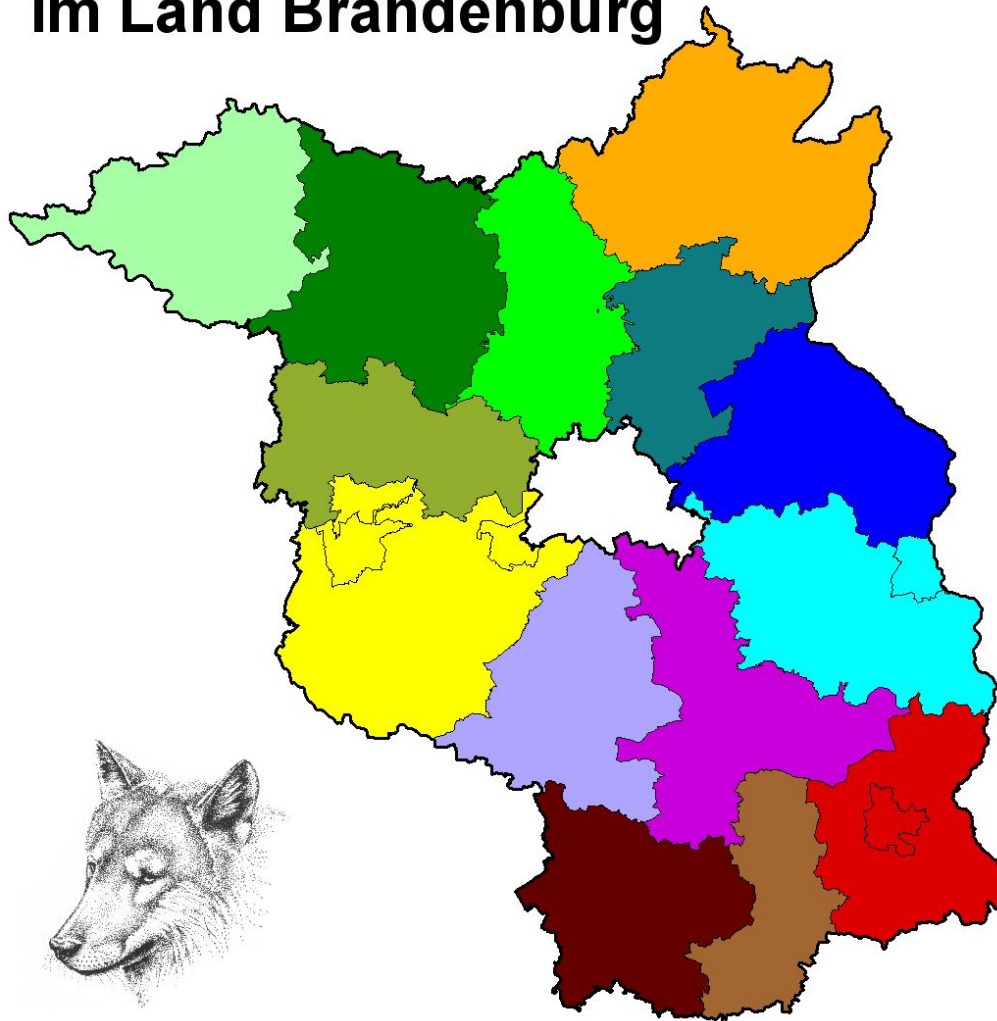
**Zusammenarbeit:**

Leibniz Institut für Zoo- und Wildtierforschung (Totfunde),

Senckenberg Labor für Wildtiergenetik (Genetik),

Senckenberg Museum für Naturkunde Görlitz (Nahrungsanalytik)

# Ehrenamtliche Wolfsbeauftragte im Land Brandenburg



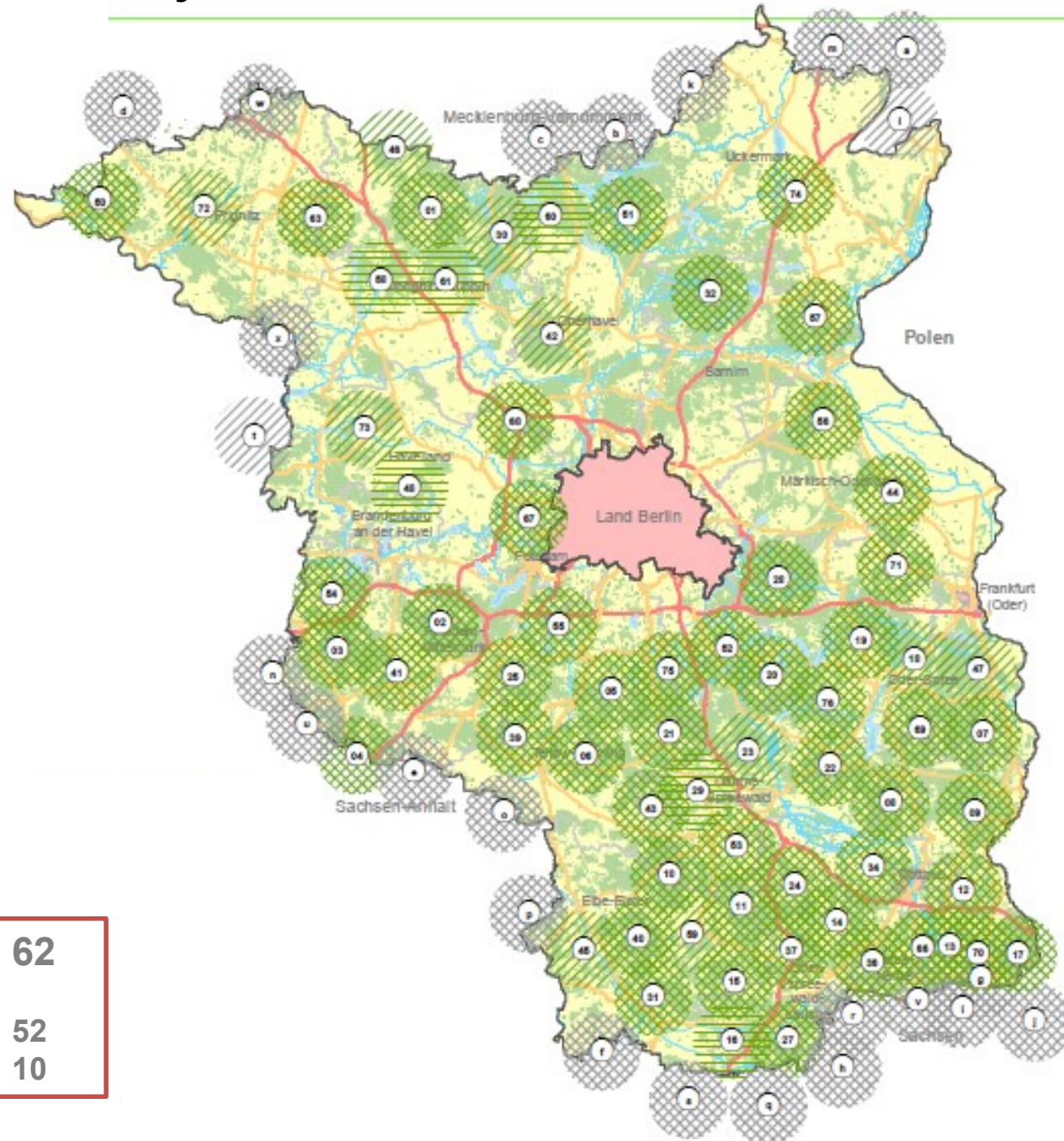
	NaSt Zippelsförde / Franck / de Pellegrini		Dr. Möckel / Raden / Klaus
	Hagenguth / NaSt Zippelsförde / Roese		Dr. Möckel / Dorsch
	Franck / Dr. Dolch / Karrer		Butzeck / Pfeiffer / Majaura / Heiber
	Thiele / Herche / Koch		Ittermann / Peuker / Türschmann
	Dr. Kayser / Kehl / Fritz / Schanz		Dr. Hoffmann / Brunkow / Peuker
	Hauffe / Lippert / Dorsch		Vogel / Dr. Michler / Schumann
	Eiser / Wolf / Thielemann / Anders		Treichel / Wendt / Dr. Henne / Schumann

Mit Kontaktdaten

<https://lfu.brandenburg.de/lfu/de/aufgaben/natur/tiere-und-pflanzen/saeugetiere/woelfe-in-brandenburg/kontakte/>

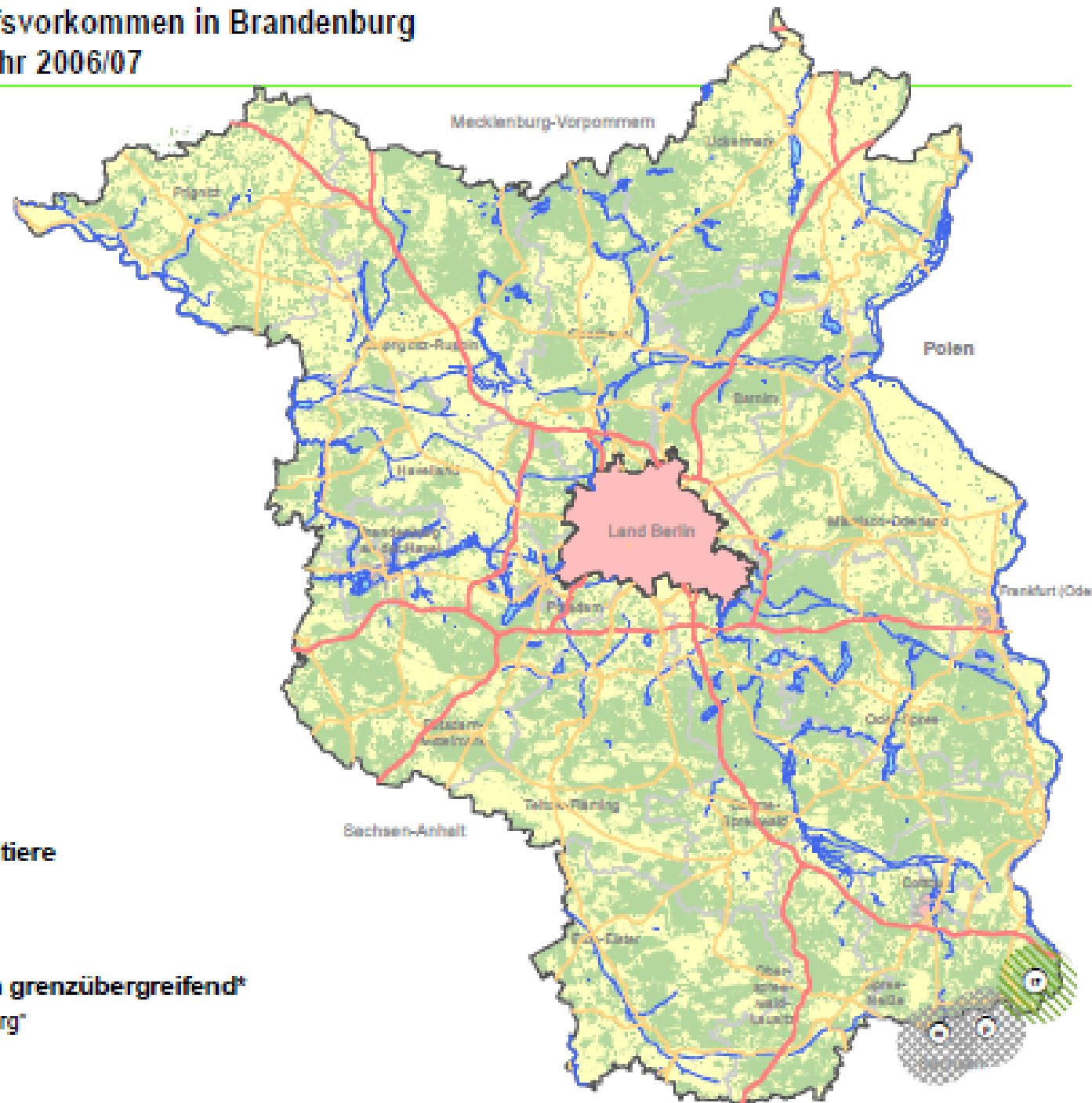


# Wolfsjahr 2022/2023



<b>Territorien gesamt:</b>	<b>62</b>
davon	
Rudel	52
Paare	10

## Bestätigte Wolfsvorkommen in Brandenburg für das Wolfsjahr 2006/07



### Territoriale Einzeltiere in Brandenburg

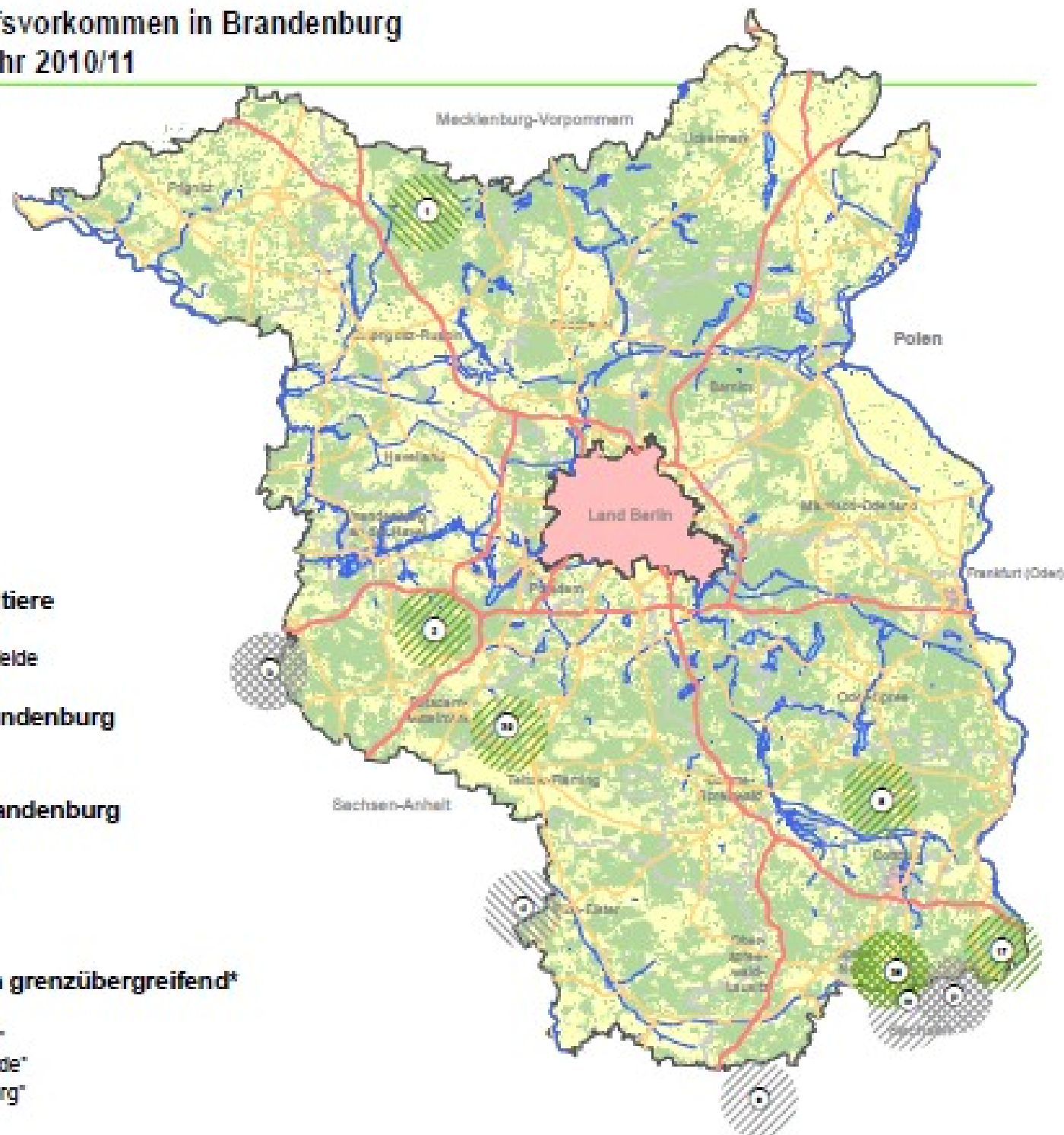
17 Zschorn

### Wolfsvorkommen grenzübergreifend\*

m Neustadt/Spremberg\*

p Nöckten\*

## Bestätigte Wolfsvorkommen in Brandenburg für das Wolfsjahr 2010/11



### Territoriale Einzeltiere in Brandenburg

- 1 Kyritz-Ruppiner Heide

### Wolfsrudel in Brandenburg

- 36 Welzow

### Wolfspaare in Brandenburg

- 2 Lehnin
- 8 Lieberoser Heide
- 17 Zschornow
- 39 Jüterbog West

### Wolfsvorkommen grenzübergreifend\*

- b Altengrabow\*
- d Annaburger Heide\*
- e Königsbrücker Heide\*
- m Neustadt/Spremberg\*
- p Nochten\*

## Bestätigte Wolfsvorkommen in Brandenburg für das Wolfsjahr 2014/15

### Territoriale Einzeltiere in Brandenburg

- 1 Kyritz-Ruppiner Heide

### Wolfsrudel in Brandenburg

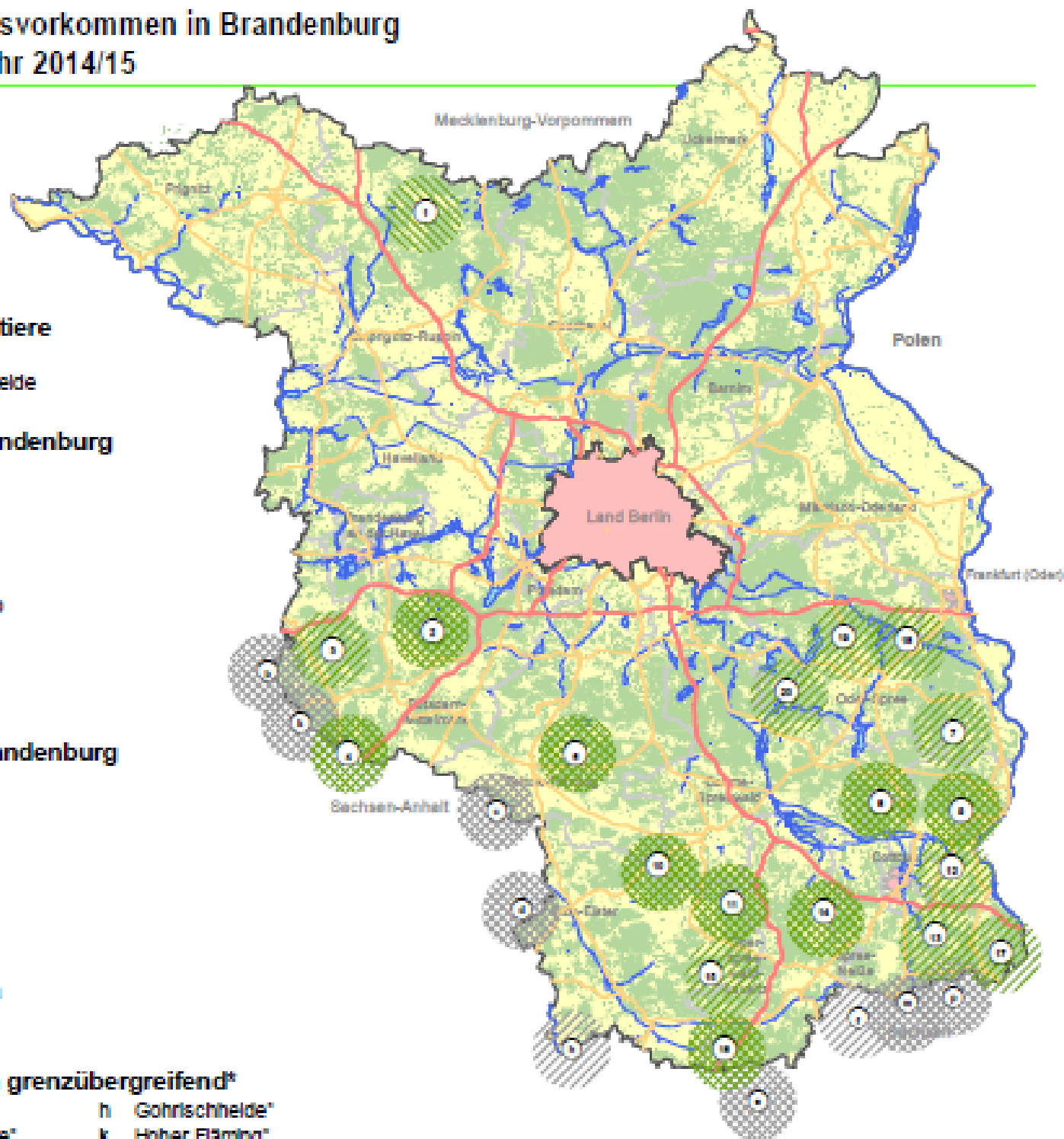
- 2 Lehnin  
 4 Görzitz-Klepzig  
 6 Jüterbog  
 8 Lieberoser Heide  
 9 Bärenklau  
 10 Forst Hohenbucko  
 11 Rehm-Babben  
 14 Altdöbern  
 16 Ruhlander Heide

### Wolfspaare in Brandenburg

- 3 Görzitz  
 7 Wirschensee  
 12 Telchland  
 13 Hornow  
 15 Grünhaus  
 17 Zschorn  
 18 Müllrose  
 19 Sauener Forst  
 20 Storkow-Tschinka

### Wolfsvorkommen grenzübergreifend\*

- |                       |                       |
|-----------------------|-----------------------|
| b Altengrabow*        | h Gohrtschheide*      |
| c Glücksburger Heide* | k Hoher Fläming*      |
| d Annaburger Heide*   | m Neustadt/Spremberg* |





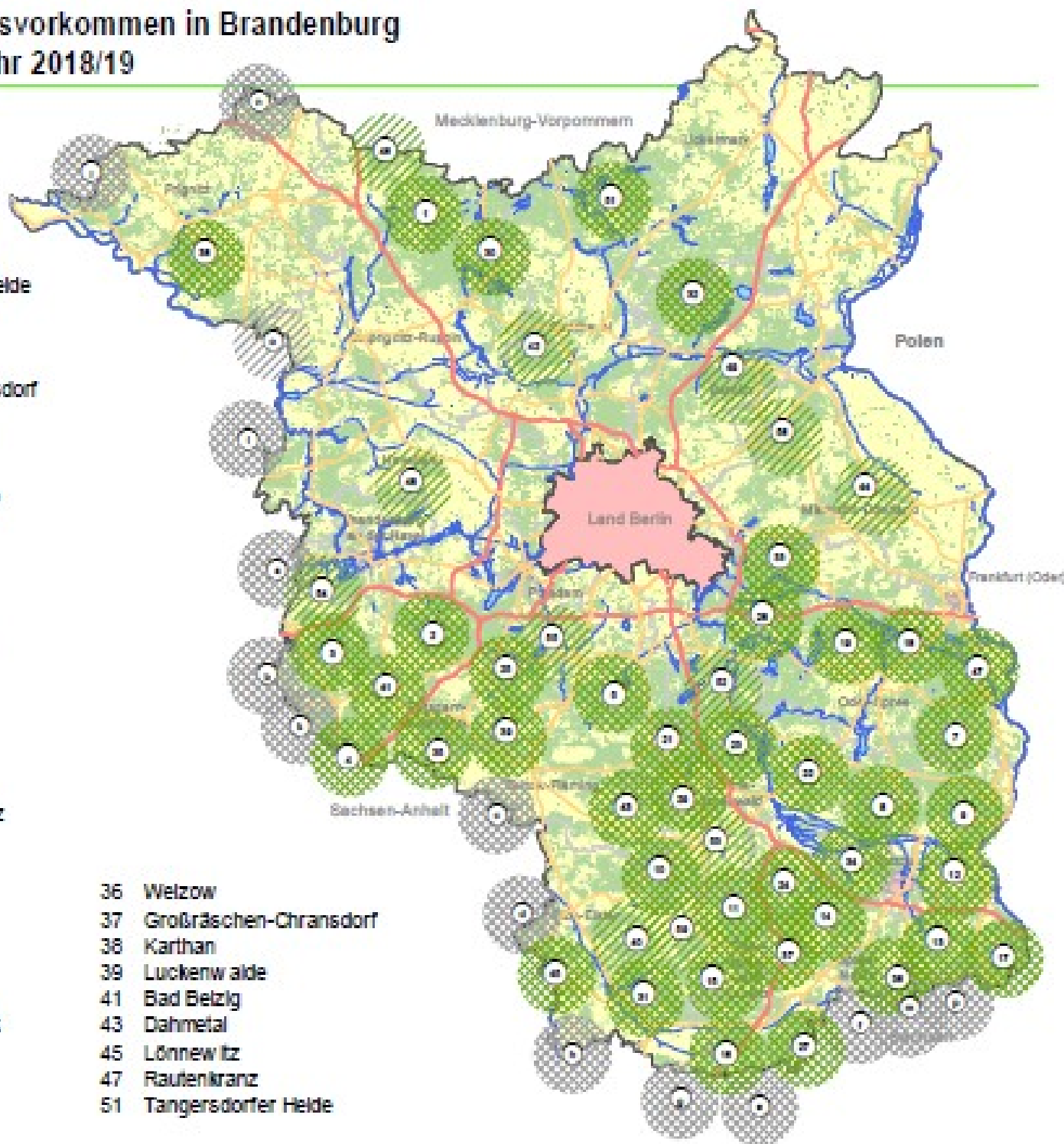
## Bestätigte Wolfsvorkommen in Brandenburg für das Wolfsjahr 2018/19

### Wolfsrudel in Brandenburg

- 1 Kyritz-Ruppiner Heide
- 2 Lehnin
- 3 Görzke
- 4 Görzitz-Klepzig
- 5 Spereberg-Wünsdorf
- 7 Wirschensee
- 8 Lieberoser Heide
- 9 Bärenklau
- 10 Forst Hohenbucko
- 11 Rehaln-Babben
- 12 Teichland
- 13 Hornow
- 14 Altdöbern
- 15 Grünhaus
- 16 Ruhlander Heide
- 17 Zschorno
- 18 Müllrose
- 19 Sauener Forst

### Wolfspaare in Brandenburg

- |                      |                      |                           |
|----------------------|----------------------|---------------------------|
| 40 Weißhaus          | 21 Baruth            | 36 Welzow                 |
| 42 Rühnicker Heide   | 22 Siegadel          | 37 Großräschen-Chransdorf |
| 44 Flatow            | 23 Märkisch Buchholz | 38 Karthau                |
| 46 Wittstocker Heide | 24 Seese             | 39 Luckenwalde            |
| 48 Barnemitzer Heide | 25 Döbbrück          | 41 Bad Belzig             |
| 49 Barnimer Heide    | 27 Hohenbucko        | 43 Dahmetal               |
| 52 Groß Köris        | 28 Spreenhagen       | 45 Lönnewitz              |
| 53 Wanninchen        | 29 Kassel-Golzig     | 47 Rautenkranz            |
| 54 Bücknitzer Heide  | 30 Fritstow          | 51 Tangersdorfer Heide    |
| 55 Friesdorfer Heide | 31 Prösa             |                           |
| 56 Blesow            | 32 Groß Schönebeck   |                           |
| 59 Sonnenwalde       | 33 Hangelberg        |                           |
|                      | 34 Vorspreewald      |                           |
|                      | 35 Treuenbrietzen    |                           |



## Bestätigte Wolfsvorkommen in Brandenburg für das Wolfsjahr 2021/22

### Wolfsrudel in Brandenburg

U1	Kyntz-Huppiner Heide	3/	Großräschen-Chransdorf
04	Göritz-Klepzig	41	Bad Belzig
05	Sperenberg	42	Rüthnicker Heide
06	Jüterbog	44	Platkow
07	Wirchensee	45	Lönnewitz
08	Lieberoser Heide	46	Wittstocker Heide
09	Bärenklau	47	Rautenkranz
10	Forst Hohenbucko	48	Barnewitzer Heide
11	Rehain-Babben	50	Ferbitz
12	Teichland	51	Tangersdorfer Heide
13	Homow	52	Groß Köris
14	Altdöbern-Großräschen	53	Wanninchen
15	Grünhaus	54	Bücknitzer Heide
16	Ruhlander Heide	55	Fresdorfer Heide
17	Zschorno	56	Biesow
18	Müllrose	57	Parstein-Oderberg
19	Sauener Forst	60	Steinförde
23	Krausnicker Berge	61	Pfefferteich
24	Seese	63	Heiligengrabe
25	Dobbrikow	64	Striesa
27	Hohenbocka	66	Ratsheide
28	Spreenhagen	67	Döberitzer Heide
32	Groß Schönebeck	70	Felixsee
36	Welzow		

### Territoriale Einzeltiere und Wolfspaare in Brandenburg

02	Lehnin	43	Dahmetal
03	Görzke	59	Sonnewalde
20	Storkow-Tschinka	62	Bräsinchen
21	Baruth	68	Krämer
22	Siegadel	69	Friedland
31	Prösa	71	Falkenberg
33	Hangelsberg	74	Melzower Fors
34	Vorspreewald	75	Wünsdorf
39	Luckenwalde	76	Schwenow
40	Weißhaus		




### Wolfsvorkommen grenzübergreifend\*

a	Löcknitz*	h	Altengrabow*
b	Wokuhl*	i	Glücksburger Heide*
c	Grabow*	j	Annaburger Heide*
d	Wittenberg Nord*	k	Knappenrode-Seenland*
e	Gohrischheide*	l	Hoher Fläming*
f	Halbendorf*	m	Retzow-Jännersdorfer Heide*
g	Feldberger Hütte*	n	Havelberg*

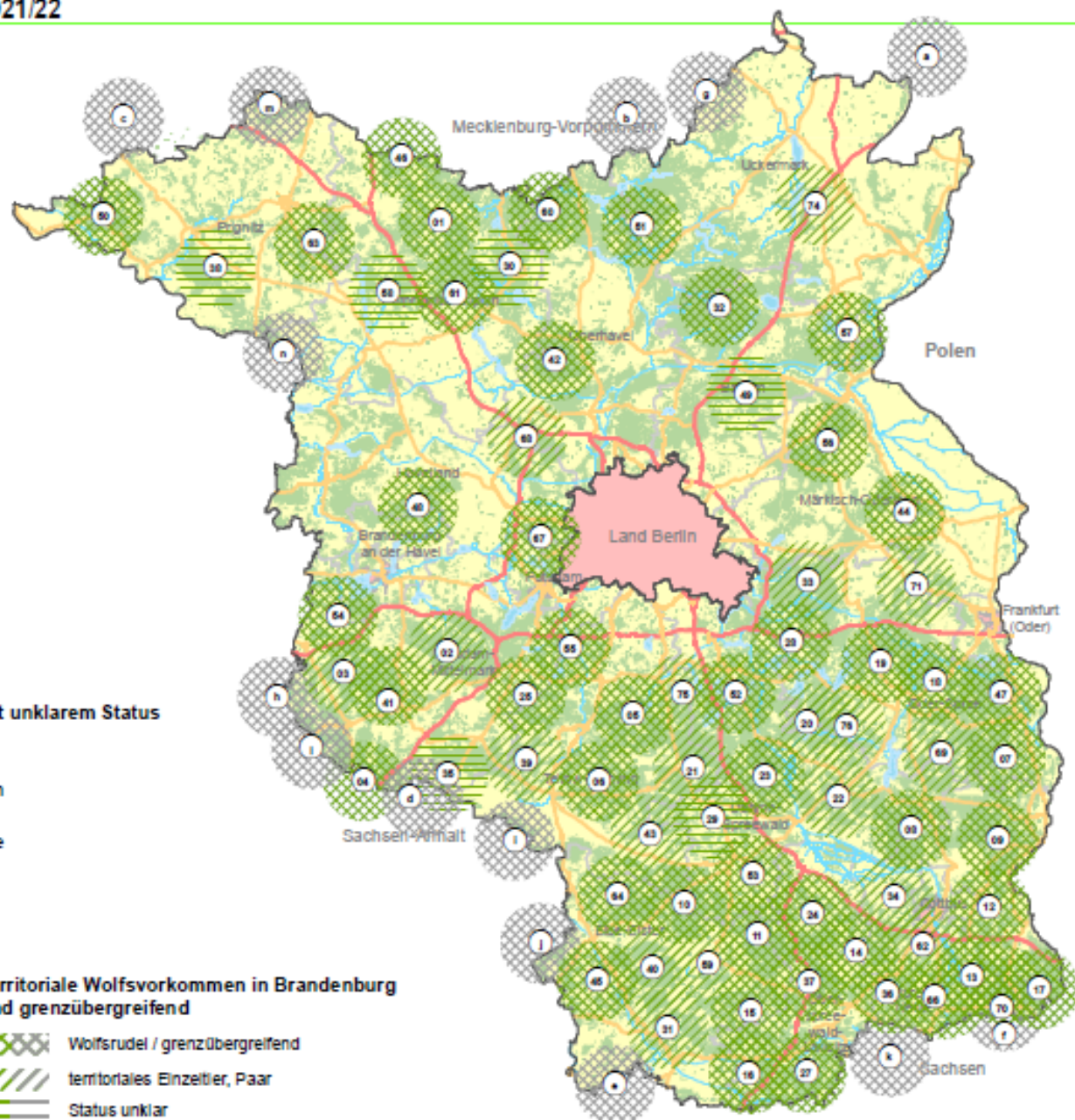
### Wolfsvorkommen mit unklarem Status

29	Kasel-Golzig
30	Fristow
35	Treuenbrietzen
38	Karthan
49	Barnimer Heide
58	Schönberg

### Territoriale Wolfsvorkommen in Brandenburg und grenzübergreifend

	Wolfsrudel / grenzübergreifend
	territoriales Einzeltier, Paar
	Status unklar

Die Territorien sind nur schematisch dargestellt.  
\*Vorkommen werden in benachbarten Bundesländern monitort und bewertet.



0 30 km

Stand: 30.04.2022  
Datenquelle: LfU - Naturschutz  
© Geobasis-DE/LfU, d-de/by-2-0



# Bestätigte Wolfsvorkommen in Brandenburg für das Wolfsjahr 2022/23

## Wolfsrudel in Brandenburg

01	Kyritz-Ruppiner Heide	34	Vorspreewald
02	Lehlin	36	Welzow
03	Görzke	37	Großräschen-Chransdorf
04	Görtz-Klepzig	39	Luckenwalde
05	Sperenberg-Wünsdorf	40	Wellßhaus
06	Jüterbog	41	Bad Belzig
07	Wirchensee	43	Dahmetal
08	Lieberoser Heide	44	Platkow
09	Bärenklau	50	Ferbitz
10	Forst Hohenbucko	51	Tangersdorfer Heide
11	Rehain-Babben	52	Groß Körös
12	Telchland	53	Wanninchen
13	Homow	54	Bücknitzer Heide
14	Altöberrn-Großräschen	55	Fresdorfer Heide
15	Grünhaus	56	Blesow
17	Zschorno	57	Parstein-Oderberg
19	Sauener Forst	63	Hellgengrabe
20	Storkow-Tschinka	66	Ratsheide
21	Baruth	67	Döberitzer Heide
22	Siegadel	68	Krämer
24	Seese	69	Friedland
25	Dobbrükw	70	Felixsee
27	Hohenbocka	71	Falkenberg
28	Spreenhagen	74	Melzower Forst
31	Prösa	75	Wünsdorf
32	Groß Schönebeck	76	Schwenow

## Wolfspaare in Brandenburg

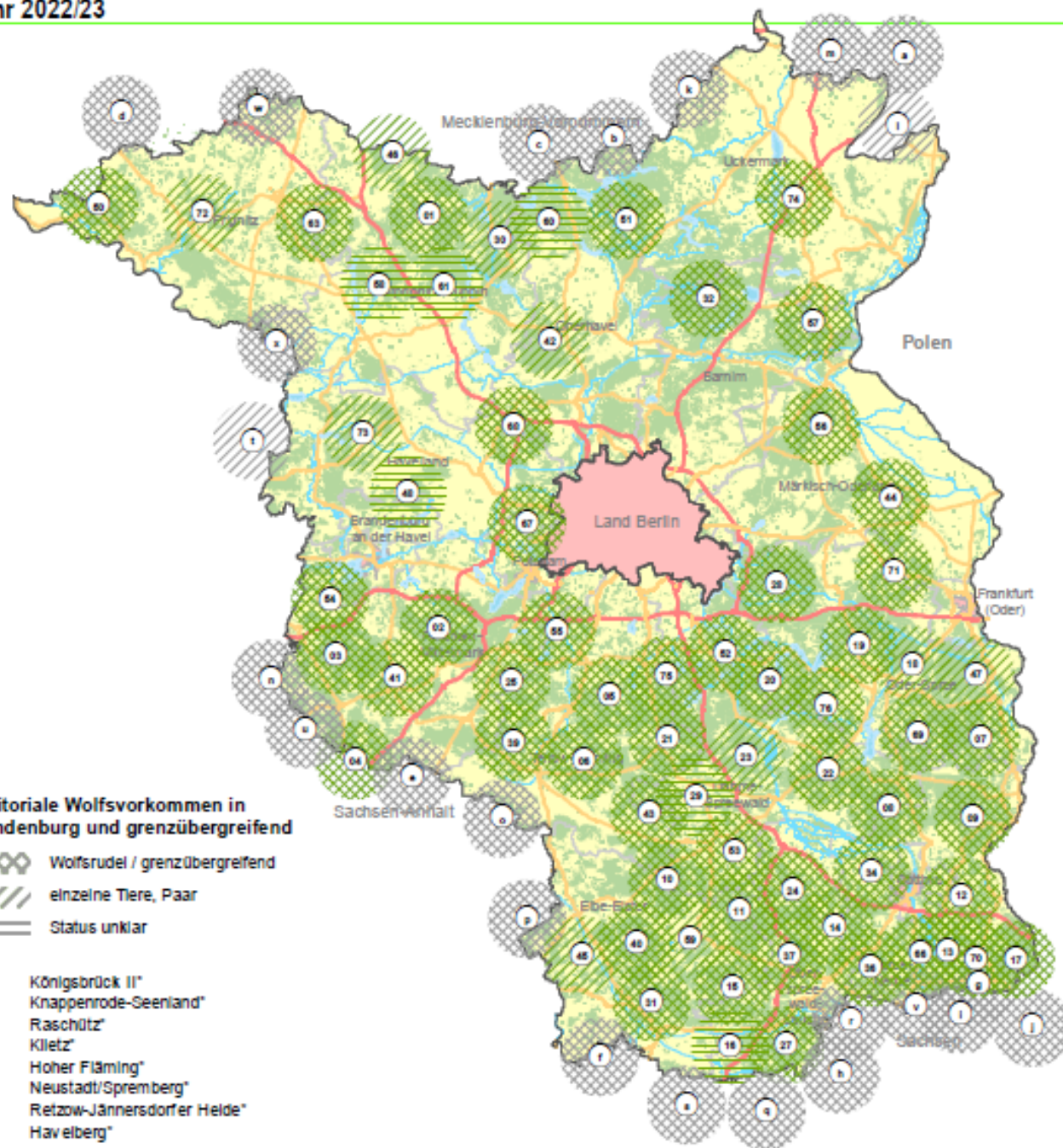
18	Müllrose	46	Wittstocker Heide
23	Krausnicker	47	Rautenkranz
30	Fristow	59	Sonnwalde
42	Rüthnicker	72	Butterberg
45	Lönnewitz	73	Rhinsmühlen

## Wolfsvorkommen mit unklarem Status

16	Ruhlander Heide	58	Schönberg
29	Kasel-Golzig	60	Steinförde
48	Barnewitzer Heide	61	Pfeffertelch

## Wolfsvorkommen grenzübergreifend\*

a	Löcknitz*	l	Mulkwitz*	q	Königsbrück II*
b	Wokuhl*	j	Sagar*	r	Knappenrode-Seenland*
c	Drewensee*	k	Feldberger Hütte*	s	Raschütz*
d	Grabow*	l	Penkun*	t	Kletz*
e	Wittenberg Nord*	m	Caselow*	u	Hoher Fläming*
f	Gohrschheide*	n	Altengrabow*	v	Neustadt/Spremberg*
g	Halbendorf*	o	Glücksburger Heide*	w	Retzow-Jännersdorfer Heide*
h	Neukolm*	p	Annaburger Heide*	x	Havelberg*



## Territoriale Wolfsvorkommen in Brandenburg und grenzübergreifend

- Wolfsrudel / grenzübergreifend
- einzelne Tiere, Paar
- Status unklar

- q Königsbrück II\*
- r Knappenrode-Seenland\*
- s Raschütz\*
- t Kletz\*
- u Hoher Fläming\*
- v Neustadt/Spremberg\*
- w Retzow-Jännersdorfer Heide\*
- x Havelberg\*

Die Territorien sind nur schematisch dargestellt.  
\*Vorkommen werden in benachbarten Bundesländern monitort und bewertet.

0 30 km

Stand: 30.04.2023  
Datenquelle: LFJ - Naturschutz  
© Geobasis-DE/LG6, dl-de/by-2-0



# Entwicklung

Wolfsjahr	Rudel	Paare	territoriale Einzeltiere	bestätigte Territorien	Welpen
2006/07	0	0	1	1	0
2007/08	0	1	0	1	0
2008/09	0	2	1	3	0
2009/10	1	2	1	4	6
2010/11	1	4	1	6	6
2011/12	5	3	1	9	15
2012/13	7	4	1	12	21
2013/14	8	4	1	13	22
2014/15	9	9	1	19	41
2015/16	16	9	0	25	53
2016/17	22	6	0	28	74
2017/18	26	17	0	43	84
2018/19	41	12	0	53	154
2019/20	48	12	0	60	153
2020/21	49	9	1	59	177
2021/22	47	19	0	66	160
2022/23	52	10	0	62	190

6 Status unklar





LAND

## Wolfstotfunde im Land Brandenburg (2023)

# Totfunde



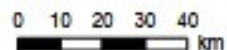
Jahr	Gesamt	Verkehr	Geschossen	Sonstige Todesursache	Todesursache unbekannt	Management
2021	37	27	3	5	2	0
2022	47	31	5	9	2	0
2023	43	34	2	5	0	2

### Todesursache

- Management
- Verkehrsunfall
- illegale Tötung
- Sonstige Todesursache
- Unbekannte Todesursache

### Topografie

- Landesgrenze
- Kreisgrenzen
- Autobahn
- Bundesstrasse



Stand: 2023  
 Datenquelle: LfU - Naturschutz  
 © Geotools-DE/LGE, d-delby-2-0